

concrete skin

Fassadenplatten aus
Glasfaserbeton

Beton lebt.

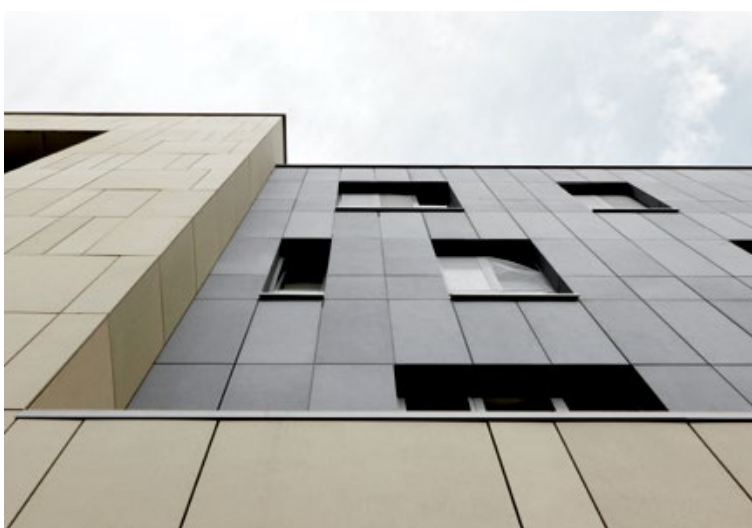


RIEDER



concrete skin

Die Vision einer dünnen und zugleich stabilen Fassadenplatte aus Beton prägte Rieder bei der Entwicklung von concrete skin. Die nur 13 mm dünnen Platten in verschiedenen Farben, Oberflächen und Formen öffnen einen großen Spielraum für die Gestaltung individueller Fassaden. Glasfaserbeton ist nicht brennbar und besteht aus mineralischen Rohstoffen, die einen unverwechselbaren Materialcharakter erzeugen. Das authentische Erscheinungsbild bewirkt eine natürliche Lebendigkeit an der Fassade. Die universellen Einsatzmöglichkeiten von concrete skin lösen traditionelle Raumbegrenzungen auf und erzeugen einen einzigartigen Materialfluss. Innen und Außen verschmelzen zu einem Ganzen und erweitern das Aktionsfeld für Architekturschaffende.



formparts

Durch seine Verformbarkeit lässt sich concrete skin geschmeidig über Ecken und Kanten führen. Die gebogenen Elemente werden als Einzelstück maßgeschneidert und sind als Rundbögen, Ecken oder mit U-Querschnitt erhältlich. Durch fließende Übergänge entstehen monolithische Fassaden mit ruhigen Fugenbildern. Die Kombination von großformatigen Platten mit Formteilen ermöglicht eine wirtschaftliche Lösung für die gesamte Gebäudehülle.

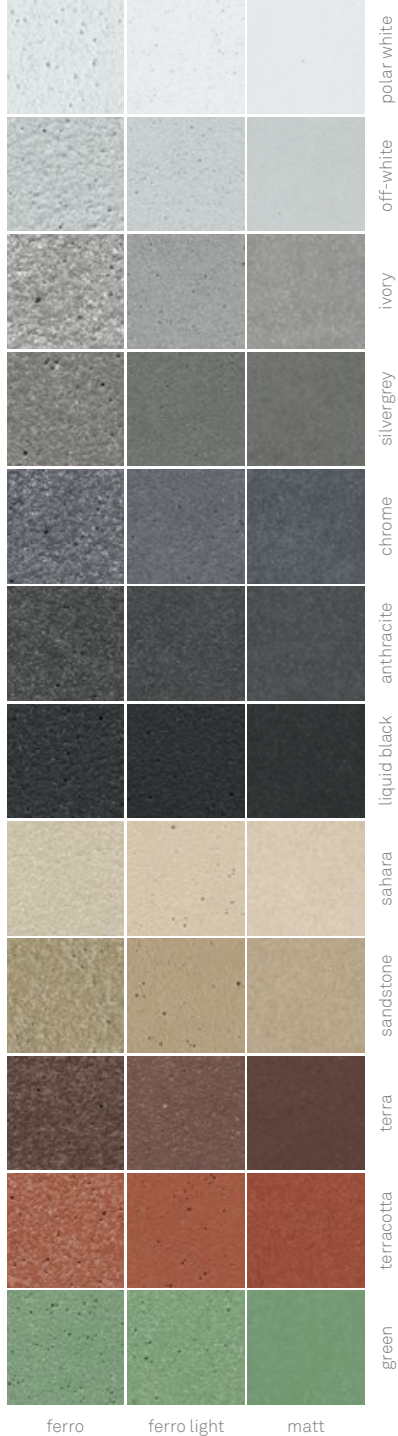


COVER
Hotel Mount Stephen, Montreal, Kanada
lemay Architekten | ivory

LINKS
Therme & Hotel Tuhelj, Kroatien
Mikelic Vres Architekten | terra
Privathaus Laibach, Slowenien
ivory & terra

Buddhistisches Zentrum Wien, Österreich
HOPPE Architekten | silvergrey & sandstone

RECHTS
Oxford Brookes University, Großbritannien
Design Engine Architekten | liquid black
Wohnhaus Hatting, Österreich
Seelos Architekten | sahara



polar-white
off-white
ivory
silvergrey
chrome
anthracite
liquid black
sahara
sandstone
terra
terracotta
green

ferro ferro light matt



Innenraumgestaltung mit concrete skin

Technische Daten

Formate

2500 x 1200 x 13 mm | 3100 x 1200 x 13 mm | 3600 x 1200 x 13 mm

Befestigung

auf Metall-Unterkonstruktion

sichtbar: Niete, Schraube

nicht sichtbar: Rieder Power Anchor, Hinterschnittanker, Kleben

Produkteigenschaften

Baustoffklasse A1 nach DIN 4102 - nicht brennbar

Eigenlast / Flächengewicht 26 - 31,5 kg/m² (je nach Farbe)

Biegezugfestigkeit > 18 N/mm²

Farben und Oberflächen

12 Farben, vollständig durchgefärbt

3 Oberflächenausprägungen FE ferro (sandgestrahlt), FE ferro light (leicht sandgestrahlt) und MA matt (glatt)

Weitere Farben und Formate auf Anfrage.



Rieder Smart Elements GmbH

Mühlenweg 22 | 5751 Maishofen | Österreich | +43 6542 690 844

Rieder Faserbeton Elemente GmbH

Bergstraße 3a | 83059 Kolbermoor | Deutschland | +49 8031 901 670

office@rieder.cc | www.rieder.cc

