



RIEDER

Projektbericht

Raumgitterwand auf Mikropfählen

Kreisstraße 3221 Gemarkung Sandersleben

Zur Sanierung einer großflächigen Rutschung an der Kreisstraße 3221 in der Gemarkung Sandersleben war es notwendig, unterhalb der Straße eine Stützkonstruktion vorzusehen.

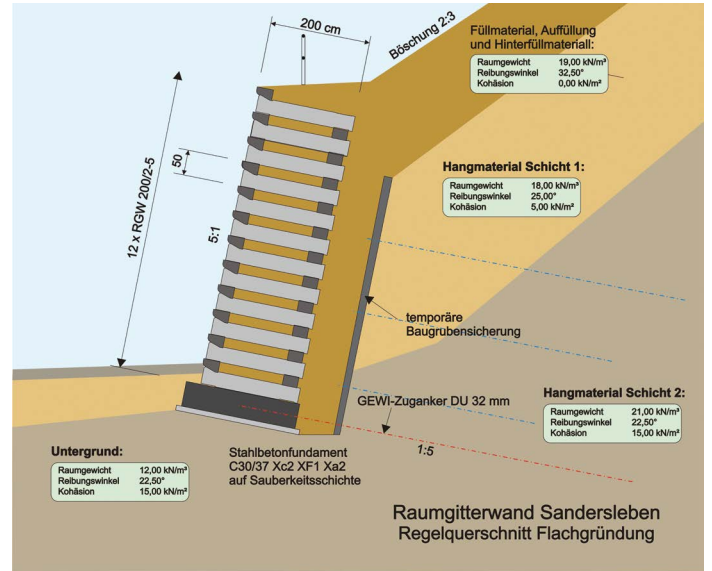
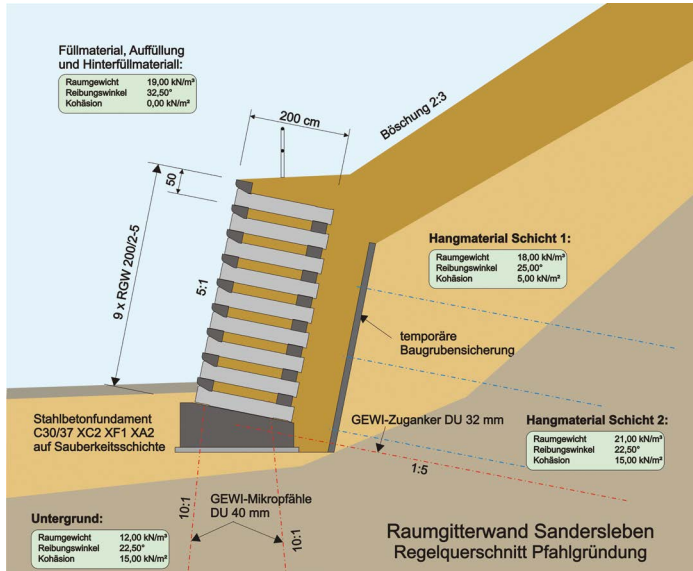
Zur Ausführung gelangte eine Rieder Raumgitterwand der Type RGW 200/2-5 mit einer Einbautiefe von 200 cm und einem Rastermaß von 500/50 cm.

Auf Grund von ungünstigen Untergrundverhältnisse war es notwendig, die Fundamente zu verankern. In Teilbereichen wurden die Fundamente zu-

sätzlich auf Mikropfähle mit einem Durchmesser von 40 mm aufgesetzt. Die Raumgitterwand wurde im Schutze einer temporären Spritzbetonsicherung errichtet. Die hWandhöhe beträgt bis zu ca. 6 m über Fundament.

Oberhalb der durch leichte Krümmungen an die örtlichen Gegebenheiten angepassten Raumgitterwand verläuft eine 2:3 Böschung mit Höhen bis zu 5 m und darüber die Kreisstraße mit einer Belastung von 33.3 kN/m².





Bauherr und Auftraggeber

Landesstraßenbaubehörde Sachsen-Anhalt,
Regionalbereich Süd, Halle

Gesamtplanung

Basler & Hofmann Deutschland GmbH, Halle

Planung und Statik der Raumgitterwand

Dipl.-Ing. Peter Fuchs, Wals

Bauausführung

Bickhardt Bau Thüringen, Sangerhausen

Lieferung der Fertigteile und technische Beratung

Betonwerk Rieder GmbH, Maishofen

Wandsystem

Rieder Raumgitterwand RGW 200/2-5
Wandfläche ca. 450 m²

Rieder Gruppe

Innovative Lösungen aus Beton

Die Rieder Gruppe hat sich auf die Herstellung von lösungsorientierten, umweltfreundlichen und dabei wirtschaftlichen Betonprodukten spezialisiert. Das österreichische Unternehmen mit internationalen Produktionsstandorten und über 300 Mitarbeitern befindet sich seit über 55 Jahren zu 100% im Familienbesitz. Rieder ist vor allem durch laufende Innovationen in den Bereichen Infrastruktur und Architektur im europäischen Spitzenfeld fest verankert.



Betonwerk Rieder GmbH
Mühlenweg 22 | 5751 Maishofen | Österreich
T +43 6542 690 - 0
office@rieder.at | www.rieder.at